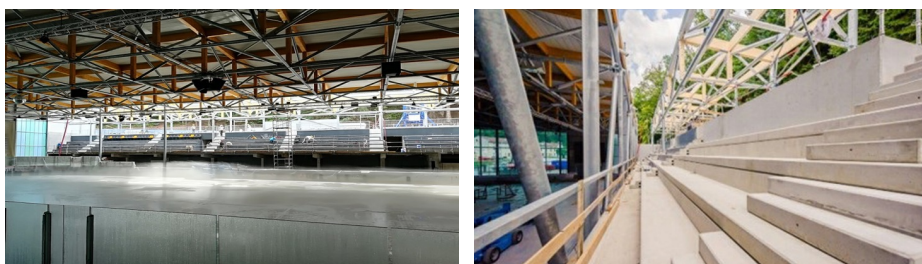


PATINOIRE INTERCOMMUNALE – EPINAL

Extension



Chauffage, ventilation et plomberie

- ✓ Maître d'ouvrage : Communauté d'agglomération d'Epinal
- ✓ Maître d'oeuvre : BOUILLON-BOUTHIER
- ✓ BE : CERITEL
- ✓ Période des travaux : 5 mois

Imhoff a réalisé pour le **chauffage** :

- ✓ création d'une sous-station chaleur 3 départs
- ✓ circuit radiateurs, installation de 20 radiateurs
- ✓ circuit tubes radiants sous sièges de gradin, 600 ml de tube radiant en 50 x 60 mm
- ✓ circuit CTA (x4) et ventilo-convecteur (x 10)

Pour la **ventilation** :

- ✓ installation de 3 CTA double flux et du réseau de gaine pour les locaux sous gradins
- ✓ installation d'une CTA de déshumidification de 16 000 m³/h
- ✓ mise en place de la gaine à diffusion par buse longue portée sur les gradins

Pour la **plomberie** :

- ✓ réseau d'alimentation EF, ECS et BECS de l'ensemble des locaux créés

- ✓ blocs sanitaires publics, 20 appareils sanitaires
- ✓ douches des vestiaires des équipes, 16 panneaux de douche

[Configurer les cookies](#)

Cliquez pour voir l'[attestation de travaux de la patinoire d'Epinal](#).

[Voir toutes nos références](#)

[Mentions légales](#)

[Cookies](#)

[Plan du site](#)

[Les sites du Groupe](#)

